

AutoTronika

Elektronika samochodowa

EMULATOR IMMO BMW



Created by CarLabtronics

**Dziękujemy Państwu za zakup naszego
urządzenia.**

wsparcie techniczne: forum.autotronika.pl

Emulator immo BMW zastępuje sygnał fabrycznego immobilisera w przypadku zgubienia kluczy, uszkodzenia transmitera lub sterownika immo.

Jest mobilny w samochodach z systemem EWS II i EWS III 3.2

modele aut:

- E36 do końca produkcji,
- E34 do końca produkcji,
- E38 do -05.1997r.,
- E39 do -09.1997r.,
- Z3 do 1999r.

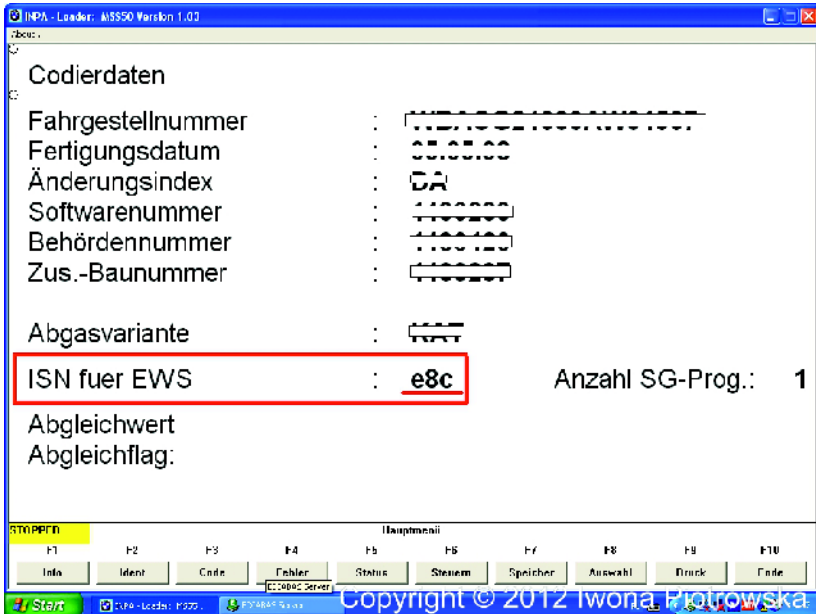
Każdy emulator jest indywidualnie dopisywany do auta po odczycie kodu ISN.

zielona - zasilanie

czerwona - po dopasowaniu: świeci się światłem ciągłym przygasając co 2 sekundy

Dla wybranych modeli sterowników istnieje możliwość programowego wyłączenia immo, bez konieczności stosowania emulatora.



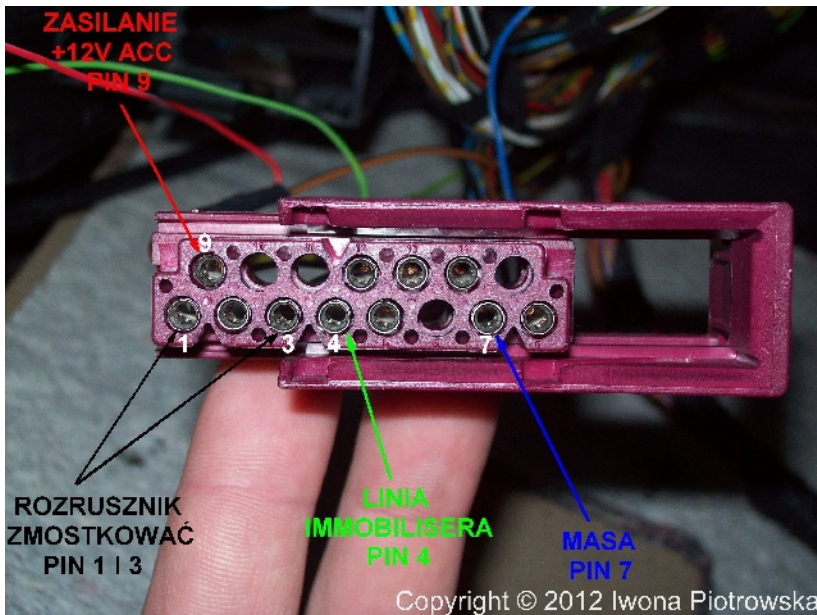


Odczyt kodu ISN ze sterownika silnika lub modułu EWS
testerem diagnostycznym INPA:
KOD ISN- e8c

Podłączenie Emulatora:

BMW 3 Seria (E36) 1.6 316i

do wtyczki fabrycznego immobilisera
za schowkiem pasażera:

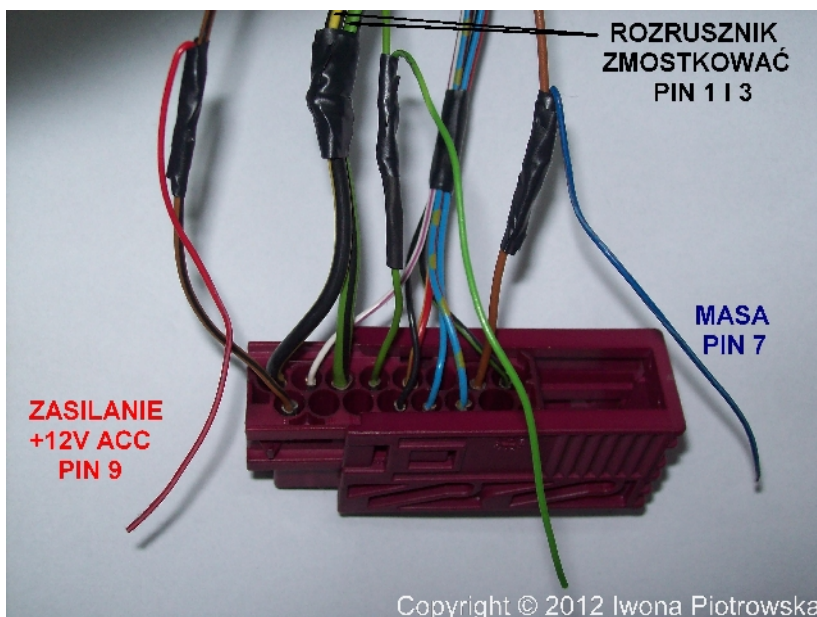


ZASILANIE +12V ACC - 9 pin

LINIA IMMO - 4 pin

MASA - 7 pin

ROZRUSZNIK - zmostkować 1 i 3 pin



ZASILANIE - 9 pin

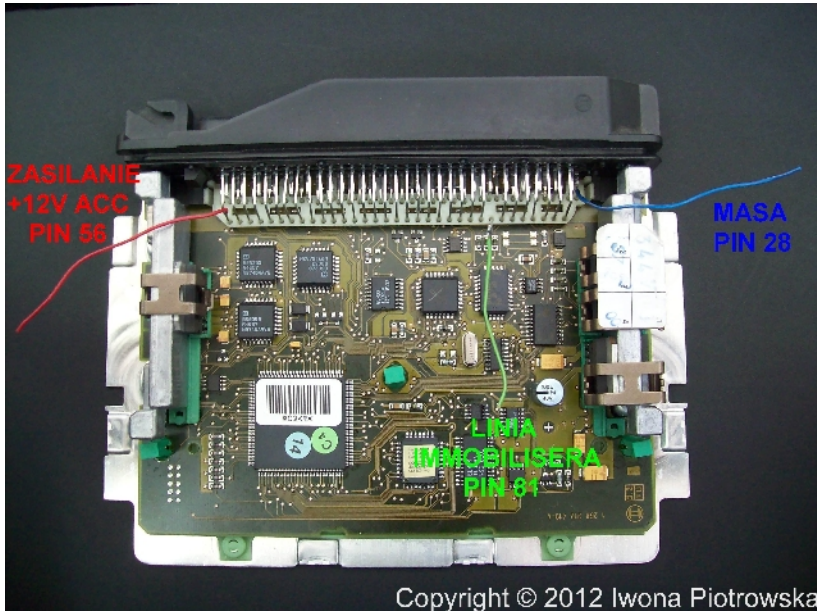
LINIA IMMO - 4 pin

MASA - 7 pin

ROZRUSZNIK - zmostkować 1 i 3 pin

- w sterowniku pracy silnika:

BMW Seria 3 (E36) 1.6i Sterownik System Motronic M.1.7.2 M42



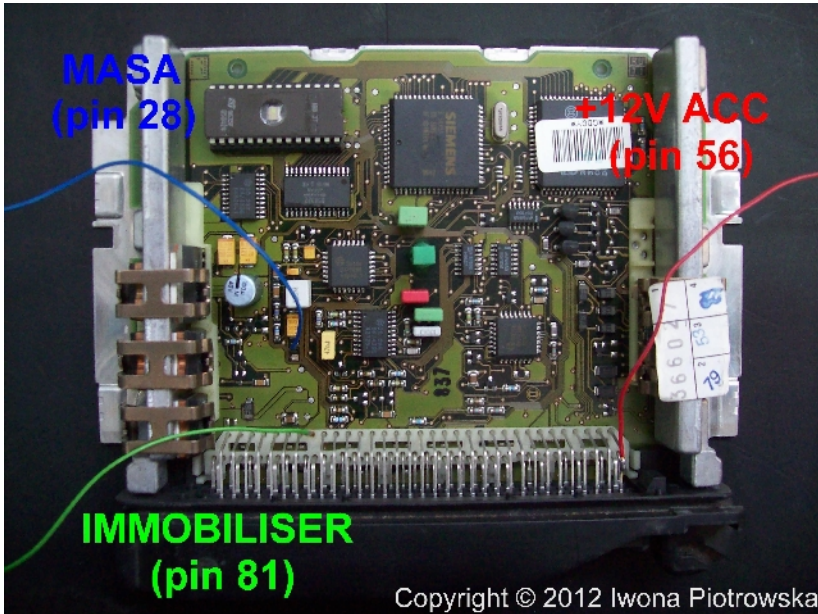
ZASILANIE +12V ACC - 58 pin
LINIA IMMO - 81 pin
MASA - 28 pin

Przed odpaleniem auta należy odłączyć EWS-a i
połączyć sygnał rozrusznika pin 1 i 3 !!

BMW Seria 3 (E36) 1.6i, 1.8i

wsparcie techniczne: forum.autotronika.pl

Sterownik System Motronic M43

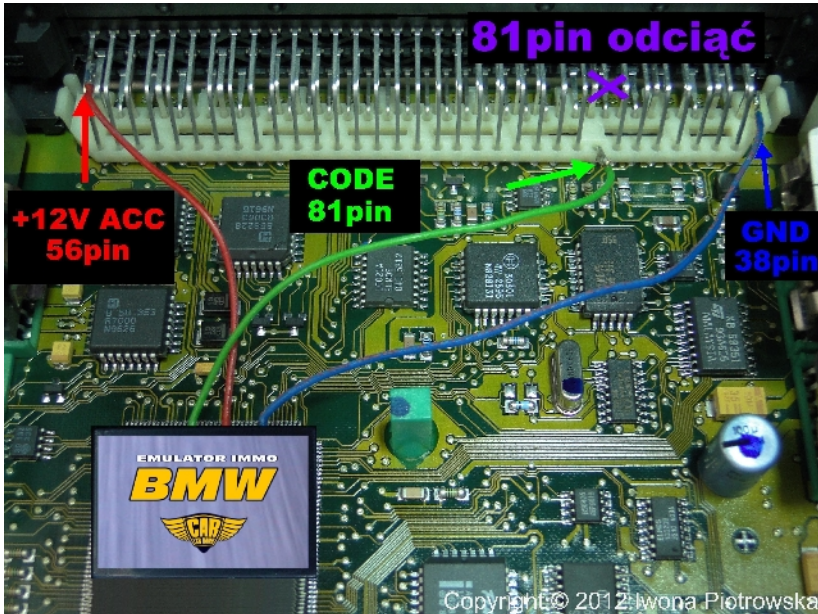


ZASILANIE +12V ACC - 56 pin
LINIA IMMO - 81 pin (odciąć od wtyczki)
MASA - 28 pin

Przed podłączeniem emulatora sprawdzić zasilania
multimetrem!!!

Przed odpaleniem auta należy odłączyć EWS-a i
połączyć sygnał rozrusznika.

BMW Seria 3 (E36 / Z3) Sterownik System Motronic M43

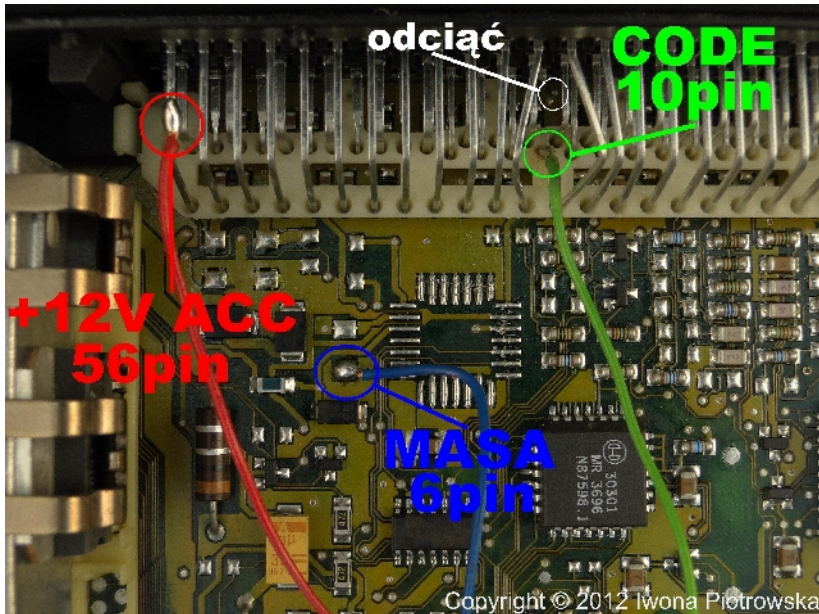


ZASILANIE +12V ACC - 56 pin
LINIA IMMO - 81 pin (odciąć od wtyczki)
MASA - 38 pin

Przed podłączeniem emulatora sprawdzić zasilania
multimetrem!!!

Przed odpaleniem auta należy odłączyć EWS-a i
połączyć sygnał rozrusznika.

**BMW Seria 3 (E36 / Z3) 1.8ti, 1.8i
Sterownik System Motronic M5.2 M44, M62**

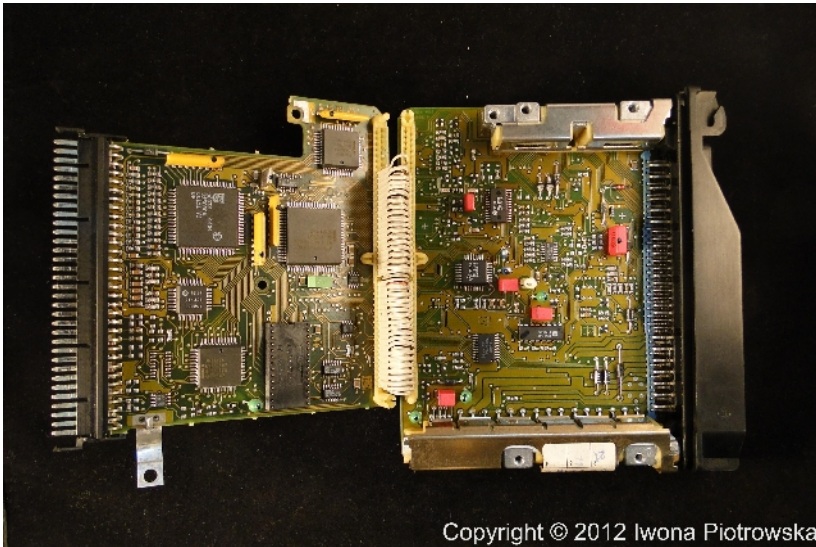


ZASILANIE +12V ACC - 56 pin
LINIA IMMO - 10 pin (odciąć od wtyczki)
MASA - 6 pin

Przed podłączeniem emulatora sprawdzić zasilania
multimetrem!!!

Przed odpaleniem auta należy odłączyć EWS-a i
połączyć sygnał rozrusznika.

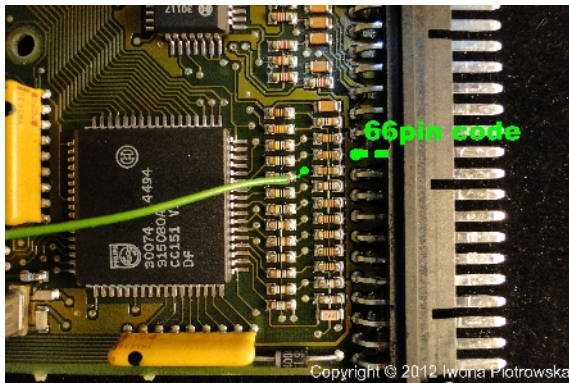
BMW Seria 7 (E38) 4.0i Sterowniki System Motronic M60/2



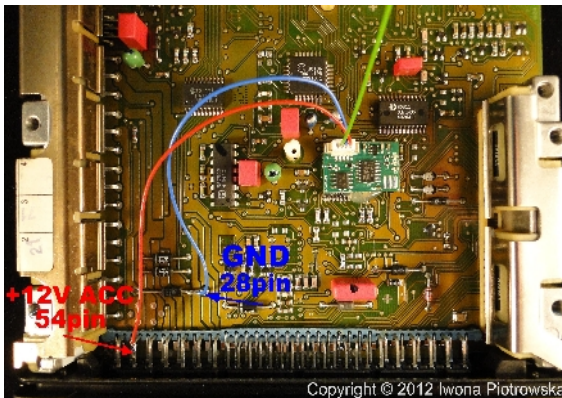
Copyright © 2012 Iwona Piotrowska

Odłączyć EWS-a i połączyć sygnał rozrusznika.

Podłączenie emulatora



CODE - 66 pin
(odcinamy od wtyczki sterownika)

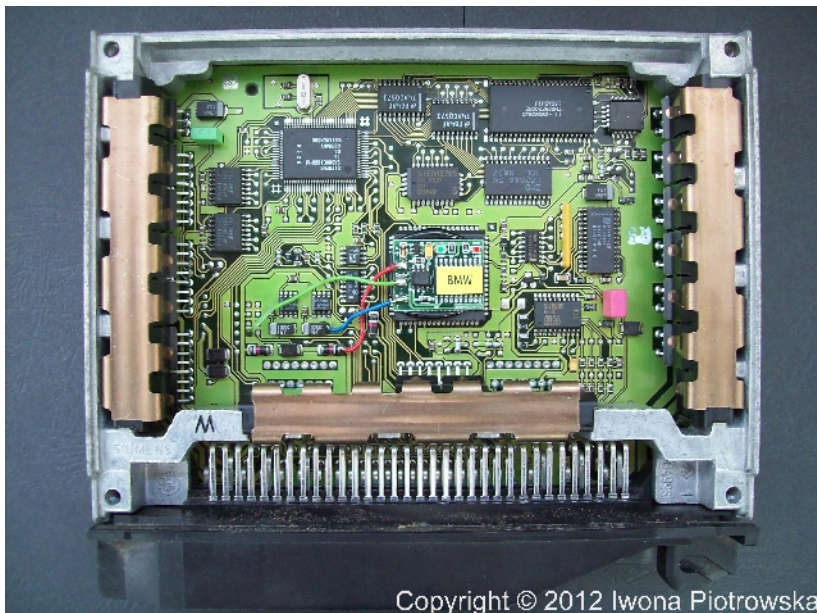


+12V ACC - 54 pin
GND - 28 pin

Przed podłączeniem emulatora sprawdź zasilania
multimetrem!!!

BMW Seria 3 (E36) 2.0i

Sterownik System Siemens MS 41.0 M52



Copyright © 2012 Iwona Piotrowska

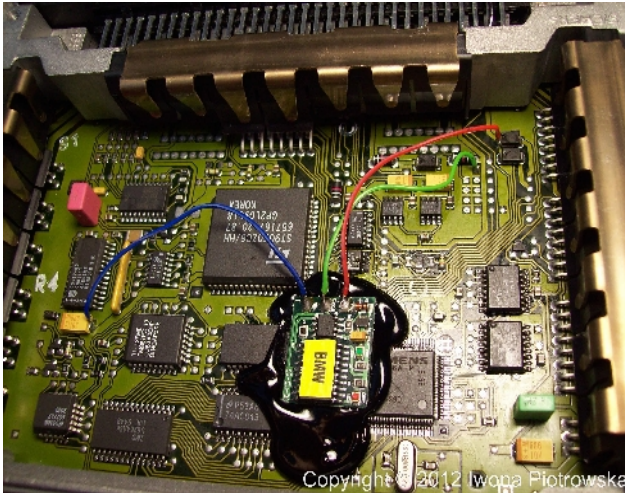
Przed podłączeniem emulatora sprawdzić zasilania
multimetrem!!!

Przed odpaleniem auta należy odłączyć EWS-a i
połączyć sygnał rozrusznika.

BMW 5 Seria (E39) 2.0i
Sterownik System Siemens MS 41

Przed podłączeniem emulatora sprawdzić zasilania
multimetrem!!!

Przed odpaleniem auta należy odłączyć EWS-a i



połączyć sygnał rozrusznika.

Uwaga!!!

Oświadczamy, że jesteśmy jedynym i autentycznym autorem tej instrukcji. Posiadamy prawa autorskie do tej publikacji. Wszelkie prawa zastrzeżone. Kopiowanie, rozpowszechnianie bez naszej zgody będzie karalne!!!

Wszelkie próby kopiowania, zapożyczenia, cytowania zabronione!!! Praca jak i reklama stanowią przedmiot praw autorskich i podlegają ochronie zgodnie z ustawą z dnia 04.02.1994r. o prawie utorskim i prawach pokrewnych (Dz. U. nr 24 poz. 93) oraz ochronie z ustawy z dnia 08.06.1993r. o zwalczaniu nieuczciwej konkurencji (Dz. U. nr 47 poz. 211)

www.autotronika.pl

**Data ostatniej aktualizacji tej instrukcji:
10.10.2012r.**